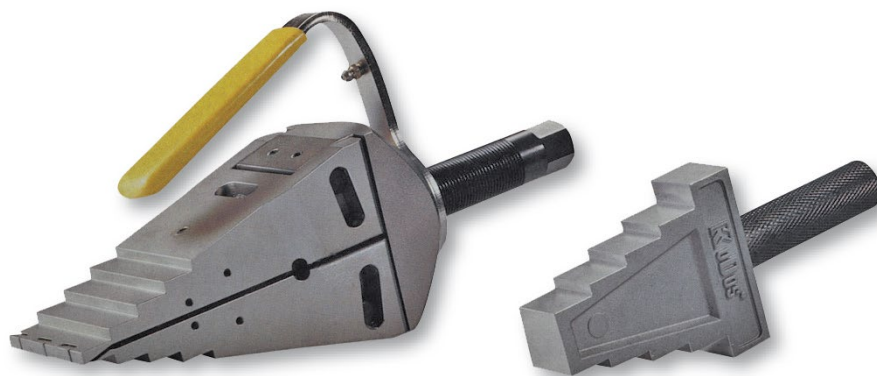


HYDRAULICZNE I MECHANICZNE ROZPIERAKI KLINOWE HYFS-8 (hydrauliczny) MFS-8 (mechaniczny)



HYFS-8 (HYDRAULICZNY)



MFS-8 (MECHANICZNY)

1. Hydrauliczny rozpierek klinowy HYFS-8 (bez pompy)
Max. siła rozpięcia 10,2 ton
2. Mechaniczny rozpierek klinowy MFS-8
Max. siła rozpięcia 8 ton

ZASTOSOWANIE:

Urządzenia mogą być stosowane w podziemnych zakładach górniczych, w polach niemetanowych i metanowych, w wyrobiskach zaliczonych do stopnia „a”, „b” lub „c” niebezpieczeństwa wybuchu metanu oraz klasy A lub B zagrożenia wybuchem pyłu węglowego.